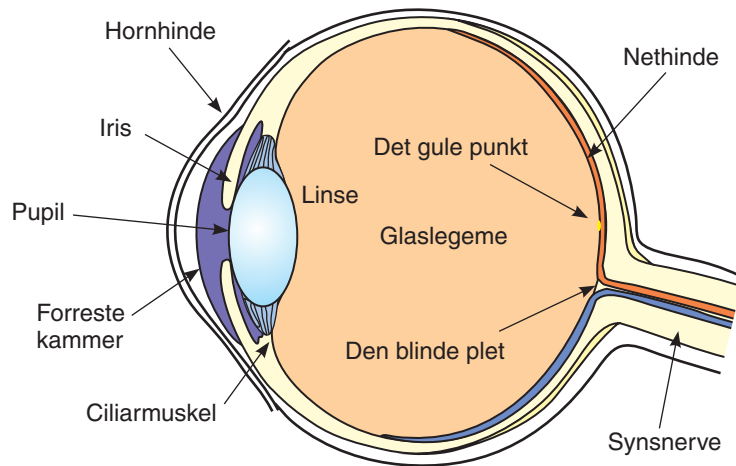
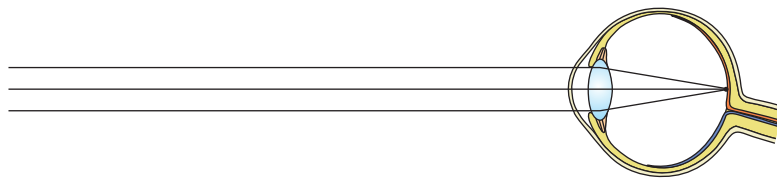


## Øjet og synet

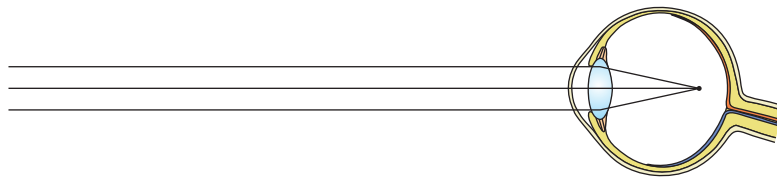
På figuren nedenfor kan du se et billede af øjet og dets bestanddele. På de næste figurer er vist, hvordan en person med normalt syn er i stand til at justere øjets linse så billedet samles på øjets nethinde. Det er ikke tilfældet for nærsynede og langsynede, hvor der dannes et skarpt billede henholdsvis foran og bagved nethinden. I disse to tilfælde må der ekstra linser i form af briller eller kontaktlinser til, for at få det skarpe billede til at dannes på nethinden! For nærsynede skal der en *spredelinse* til, for langsynede skal der en *samlelinse* til!



Normalt synet



Nærsynet



Langsynet

