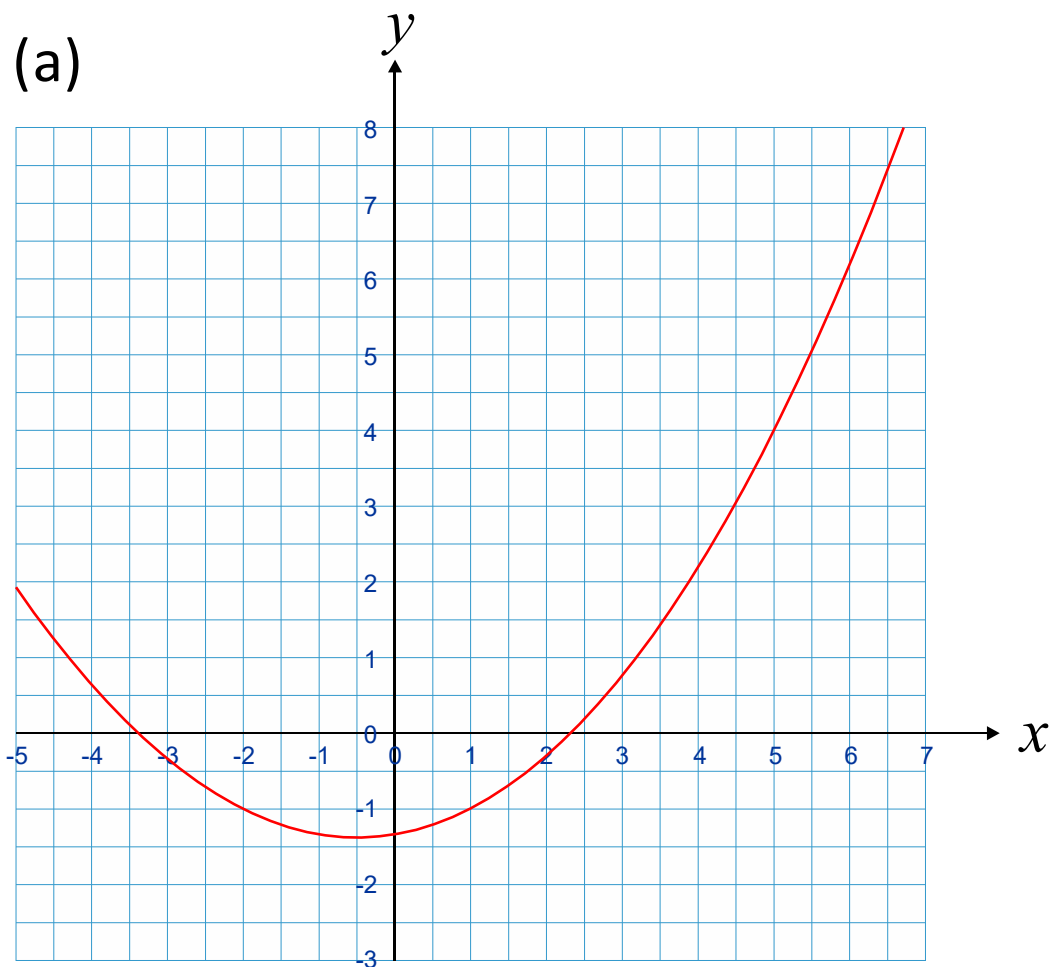


Opgave 310

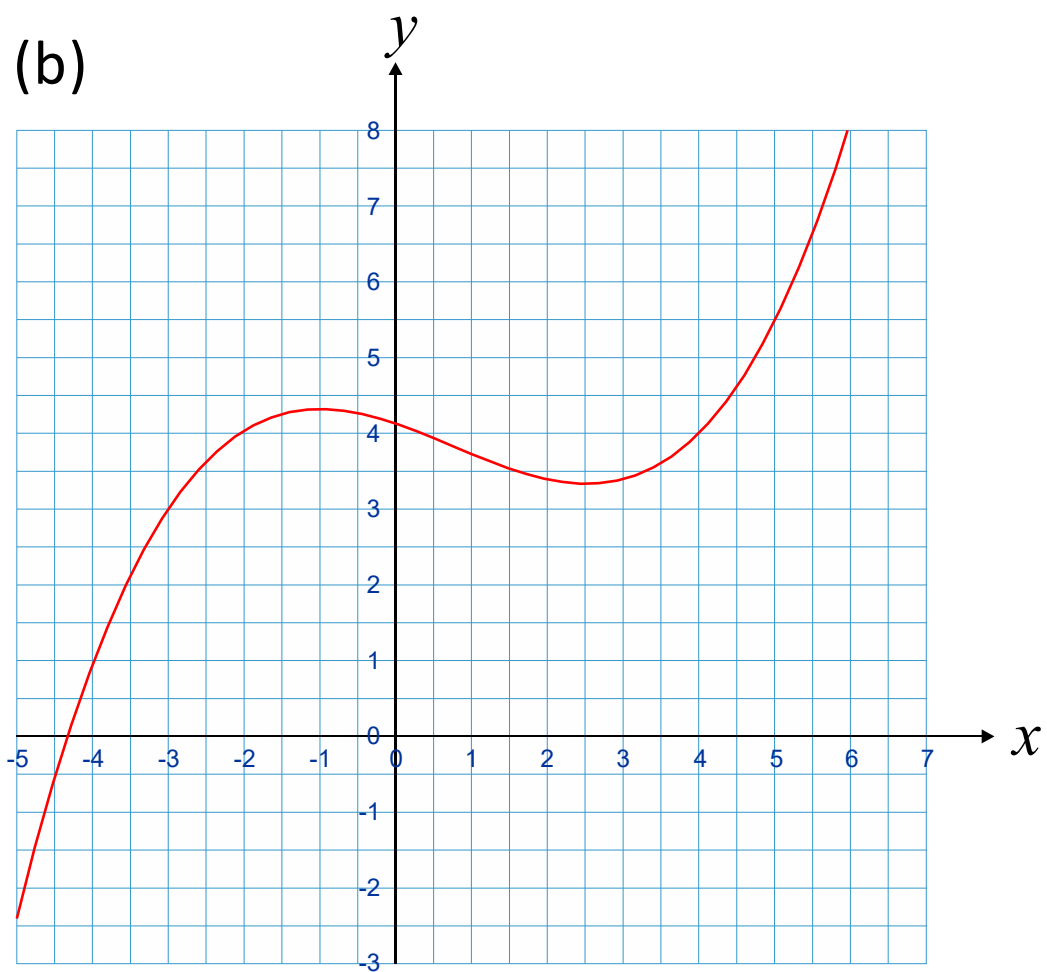
Fra min note *Matematik for 2g*.

Figurene nedenfor viser graferne for nogle funktioner, hvis forskrifter er ukendte. I det følgende skal du besvare en række spørgsmål grafisk efter samme opskrift som i eksempel 3.15. Benyt lineal til at indtegne en tangent, så nøjagtigt, som du kan.

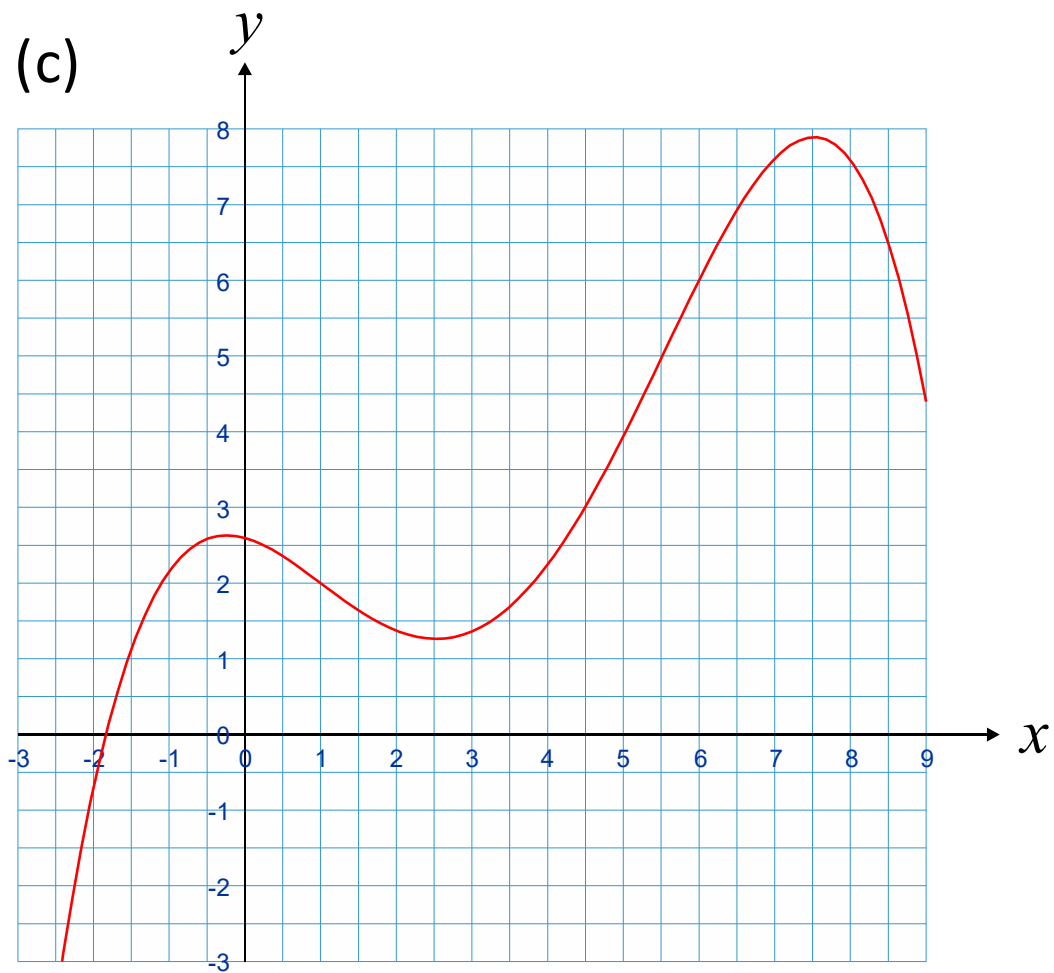
- a) Betragt figur (a). Bestem tangenthældningerne i de punkter på grafen, som har x -koordinater -2 og 5 .



- b) Betragt figur (b). Bestem tangenthældningerne i de punkter på grafen, som har x -koordinater -3 og 4 .



- c) Betragt figur (c). Bestem tangenthældningerne i de punkter på grafen, som har x -koordinater 1 og 6.



- d) Betragt figur (d). Bestem hældningen af grafen i punktet $P_0(9, f(9))$. Bestem desuden den eller de x -værdier til punkter på grafen, hvor tangenten har hældning -2 .

